

**BURMISTRZ MIASTA I GMINY TORZYM**

ogłasza publiczny przetarg ustny nieograniczony na sprzedaż nieruchomości stanowiących własność Gminy Torzym. Przedmiot przetargu stanowi:

L.p.	Lokalizacja, obręb geodezyjny	Położenie	Działka			Pow. budynku lub lokalu w m2	Nieruchomość		Przeznaczenie nieruchomości i sposób jej zagospodarowania		Ciężary i ograniczenia w KW Uwagi	Terminy poprzednich przetargów
							Cena w zł (brutto)	Wadium w zł	Symbol z planu	Studium UiKZP, Ewidencja gruntów		
			Numer	K. W.	Pow. w ha							
<b>Sprzedaż z bonifikatą 50 % od ceny nieruchomości w ramach programu „Działki budowlane dla młodych na terenie Miasta i Gminy Torzym”</b>												
Warunki sprzedaży nieruchomości z bonifikatą 50 % od ceny nieruchomości ustala Uchwała Rady Miejskiej w Torzymiu Nr XXIII/175/25 z dnia 30 grudnia 2025 r. – link do uchwały - <a href="https://bip.torzym.pl/system/obj/4924_XXIII.175.25_bunifikata.pdf">https://bip.torzym.pl/system/obj/4924_XXIII.175.25_bunifikata.pdf</a>												
1.	<b>Garbicz</b>	Zachodnia część miejscowości	4/81 1/7 części w 4/79	GW1U/ 00018546/5	0,0868 0,0857 udz. 1/7	-----	124 770,-	12 500,-	Brak planu	M - Teren zabudowy mieszkaniowej niskiej intensywności, ( R-V )	Brak ciężarów i ograniczeń. W sąsiedztwie zabudowa mieszkaniowa.. Nad częścią nieruchomości napowietrzna linia elektroenergetyczna SN	10.04.2026 r. Drugi przetarg
2.	<b>Garbicz</b>	Zachodnia część miejscowości	4/82 1/7 części w 4/79	GW1U/ 00018546/5	0,0868 0,0857 udz. 1/7	-----	145 140,-	14 600,-	Brak planu	M - Teren zabudowy mieszkaniowej niskiej intensywności, ( R-V )	Brak ciężarów i ograniczeń. W sąsiedztwie zabudowa mieszkaniowa.. Nad częścią nieruchomości napowietrzna linia elektroenergetyczna SN	10.04.2026 r. Drugi przetarg
3.	<b>Prześlice</b>	W sąsiedztwie drogi powiatowej nr 1265F	64/8	GW1U/ 00026271/9	0,0789	-----	67 980,-	6 800,-	Brak planu	M - Teren zabudowy mieszkaniowej niskiej intensywności, (R-IVa)	Brak ciężarów i ograniczeń. W sąsiedztwie zabudowa mieszkaniowa.	10.04.2026 r. Drugi przetarg
4.	<b>Prześlice</b>	W sąsiedztwie drogi powiatowej nr 1265F	64/9	GW1U/ 00026271/9	0,1000	-----	86 130,-	8 700,-	Brak planu	M - Teren zabudowy mieszkaniowej niskiej intensywności, (R-IVa; R-IVb)	Brak ciężarów i ograniczeń. W sąsiedztwie zabudowa mieszkaniowa.	10.04.2026 r. Drugi przetarg
5.	<b>Gądków Wielki</b>	Przy drodze powiatowej Nr 1162 F ul. Dworcowa	91/11+ 1/10 części w 91/21	GW1U/ 00018650/7	0,1055 + udz. 1/10 w 0,1655	-----	97 550,-	9 800,-	Brak planu	M - Teren zabudowy mieszkaniowej niskiej intensywności, (Bz)	Brak ciężarów i ograniczeń. W sąsiedztwie zabudowa mieszkaniowa. Zadrzewienia na nieruchomości	10.04.2026 r. Drugi przetarg
6.	<b>Gądków Wielki</b>	Przy drodze powiatowej Nr 1162 F ul. Dworcowa	91/12+ 1/10 części w 91/21	GW1U/ 00018650/7	0,1055 + udz. 1/10 w 0,1655	-----	97 550,-	9 800,-	Brak planu	M - Teren zabudowy mieszkaniowej niskiej intensywności, (Bz)	Brak ciężarów i ograniczeń. W sąsiedztwie zabudowa mieszkaniowa. Zadrzewienia na nieruchomości	10.04.2026 r. Drugi przetarg
<b>Sprzedaż bez bonifikaty</b>												
7.	<b>Torzym</b>	ul. Łąkowa	153/1	GW1U/ 00018054/9	0,1453	-----	81 000,-	8 100,-	Brak planu	MM - Teren zabudowy mieszkaniowej zwiększonej intensywności, (Bp; Lz)	Brak ciężarów i ograniczeń. W sąsiedztwie zabudowa mieszkaniowa. Zadrzewienia na nieruchomości	10.04.2026 r. Drugi przetarg
8.	<b>Gądków Wielki</b>	Przy drodze powiatowej Nr 1162 F ul. Dworcowa	91/13+ 1/10 części w 91/21	GW1U/ 00018650/7	0,1056 + udz. 1/10 w 0,1655	-----	94 960,-	9 500,-	Brak planu	M - Teren zabudowy mieszkaniowej niskiej intensywności (Bz)	Brak ciężarów i ograniczeń. W sąsiedztwie zabudowa mieszkaniowa. Zadrzewienia na nieruchomości	04.12.2025 r. Drugi przetarg

9.	<b>Gądków Wielki</b>	Przy drodze powiatowej Nr 1162 F ul. Dworcowa	91/14+ 1/10 części w 91/21	GW1U/ 00018650/7	0,1058 + udz. 1/10 w 0,1655	-----	95 070,-	9 600,-	Brak planu	M - Teren zabudowy mieszkaniowej niskiej intensywności (Bz)	Brak ciężarów i ograniczeń. W sąsiedztwie zabudowa mieszkaniowa. Zadrzewienia na nieruchomości	04.12.2025 r. Drugi przetarg
10.	<b>Gądków Wielki</b>	Przy drodze powiatowej Nr 1162 F ul. Dworcowa	91/15+ 1/10 części w 91/21	GW1U/ 00018650/7	0,1466 + udz. 1/10 w 0,1655	-----	149 200,-	15 000,-	Brak planu	M - Teren zabudowy mieszkaniowej niskiej intensywności (Bz)	Brak ciężarów i ograniczeń. W sąsiedztwie zabudowa mieszkaniowa. Zadrzewienia na nieruchomości	04.12.2025 r. Drugi przetarg
11.	<b>Gądków Wielki</b>	Przy drodze powiatowej Nr 1162 F ul. Dworcowa	91/16+ 1/10 części w 91/21	GW1U/ 00018650/7	0,1258 + udz. 1/10 w 0,1655	-----	130 160,-	13 100,-	Brak planu	M - Teren zabudowy mieszkaniowej niskiej intensywności (Bz)	Brak ciężarów i ograniczeń. W sąsiedztwie zabudowa mieszkaniowa. Zadrzewienia na nieruchomości	04.12.2025 r. Drugi przetarg
12.	<b>Gądków Wielki</b>	Przy drodze powiatowej Nr 1162 F ul. Dworcowa	91/17+ 1/10 części w 91/21	GW1U/ 00018650/7	0,1003 + udz. 1/10 w 0,1655	-----	94 510,-	9 500,-	Brak planu	M - Teren zabudowy mieszkaniowej niskiej intensywności (Bz)	Brak ciężarów i ograniczeń. W sąsiedztwie zabudowa mieszkaniowa. Zadrzewienia na nieruchomości	04.12.2025 r. Drugi przetarg
13.	<b>Gądków Wielki</b>	Przy drodze powiatowej Nr 1162 F ul. Dworcowa	91/18+ 1/10 części w 91/21	GW1U/ 00018650/7	0,1000 + udz. 1/10 w 0,1655	-----	94 300,-	9 500,-	Brak planu	M - Teren zabudowy mieszkaniowej niskiej intensywności (Bz)	Brak ciężarów i ograniczeń. W sąsiedztwie zabudowa mieszkaniowa. Zadrzewienia na nieruchomości	04.12.2025 r. Drugi przetarg
14.	<b>Gądków Wielki</b>	Przy drodze powiatowej Nr 1162 F ul. Dworcowa	91/19+ 1/10 części w 91/21	GW1U/ 00018650/7	0,1000 + udz. 1/10 w 0,1655	-----	94 300,-	9 500,-	Brak planu	M - Teren zabudowy mieszkaniowej niskiej intensywności (Bz)	Brak ciężarów i ograniczeń. W sąsiedztwie zabudowa mieszkaniowa. Zadrzewienia na nieruchomości	04.12.2025 r. Drugi przetarg
15.	<b>Gądków Wielki</b>	Przy drodze powiatowej Nr 1162 F ul. Dworcowa	91/20+ 1/10 części w 91/21	GW1U/ 00018650/7	0,1000 + udz. 1/10 w 0,1655	-----	94 300,-	9 500,-	Brak planu	M - Teren zabudowy mieszkaniowej niskiej intensywności (Bz)	Brak ciężarów i ograniczeń. W sąsiedztwie zabudowa mieszkaniowa. Zadrzewienia na nieruchomości	04.12.2025 r. Drugi przetarg
16.	<b>Garbicz</b>	Zachodnia część miejscowości	4/74+ 1/7 części w 4/79	GW1U/ 00018546/5	0,0882 udz. 1/7 w 0,0857	-----	177 000,-	17 700,-	Brak planu	M - Teren zabudowy mieszkaniowej niskiej intensywności (R-V; R-VI)	Brak ciężarów i ograniczeń. W sąsiedztwie zabudowa mieszkaniowa.	Pierwszy przetarg
17.	<b>Garbicz</b>	Zachodnia część miejscowości	4/75+ 1/7 części w 4/79	GW1U/ 00018546/5	0,0884 udz. 1/7 w 0,0857	-----	177 370,-	17 800,-	Brak planu	M - Teren zabudowy mieszkaniowej niskiej intensywności (R-V)	Brak ciężarów i ograniczeń. W sąsiedztwie zabudowa mieszkaniowa.	Pierwszy przetarg
18.	<b>Garbicz</b>	Zachodnia część miejscowości	4/76+ 1/7 części w 4/79	GW1U/ 00018546/5	0,0868 udz. 1/7 w 0,0857	-----	174 540,-	17 500,-	Brak planu	M - Teren zabudowy mieszkaniowej niskiej intensywności (R-V)	Brak ciężarów i ograniczeń. W sąsiedztwie zabudowa mieszkaniowa.	Pierwszy przetarg
19.	<b>Garbicz</b>	Zachodnia część miejscowości	4/77	GW1U/ 00018546/5	0,0909	-----	159 170,-	16 000,-	Brak planu	M - Teren zabudowy mieszkaniowej niskiej intensywności (R-V)	Brak ciężarów i ograniczeń. W sąsiedztwie zabudowa mieszkaniowa. Nad częścią nieruchomości napowietrzna linia elektroenergetyczna SN	Pierwszy przetarg
20.	<b>Garbicz</b>	Zachodnia część miejscowości	4/78+ 1/7 części w 4/79	GW1U/ 00018546/5	0,0832 udz. 1/7 w 0,0857	-----	158 550,-	15 900,-	Brak planu	M - Teren zabudowy mieszkaniowej niskiej intensywności (R-V)	Brak ciężarów i ograniczeń. W sąsiedztwie zabudowa mieszkaniowa.	Pierwszy przetarg

21.	Garbicz	Zachodnia część miejscowości	4/80 1/7 części w 4/79	GW1U/ 00018546/5	0,0868 udz. 1/7 w 0,0857	-----	151 910,-	15 200,-	Brak planu	M - Teren zabudowy mieszkaniowej niskiej intensywności ( R-V )	Brak ciężarów i ograniczeń. W sąsiedztwie zabudowa mieszkaniowa. Nad częścią nieruchomości napowietrzna linia elektroenergetyczna SN	Pierwszy przetarg
22.	Prześlice	W sąsiedztwie drogi powiatowej nr 1265F	64/3	GW1U/ 00026271/9	0,0998	-----	94 590,-	9 500,-	Brak planu	M - Teren zabudowy mieszkaniowej niskiej intensywności (R-IVb)	Brak ciężarów i ograniczeń. W sąsiedztwie zabudowa mieszkaniowa.	Pierwszy przetarg
23.	Prześlice	W sąsiedztwie drogi powiatowej nr 1265F	64/4 1/4 części w 64/13	GW1U/ 00026271/9	0,0835 udz. 1/4 w 0,1110	-----	113 690	11 400,-	Brak planu	M - Teren zabudowy mieszkaniowej niskiej intensywności (R-IVb)	Brak ciężarów i ograniczeń. W sąsiedztwie zabudowa mieszkaniowa.	Pierwszy przetarg
24.	Prześlice	W sąsiedztwie drogi powiatowej nr 1265F	64/5	GW1U/ 00026271/9	0,0905	-----	86 600,-	8 700,-	Brak planu	M - Teren zabudowy mieszkaniowej niskiej intensywności (R-IVb)	Brak ciężarów i ograniczeń. W sąsiedztwie zabudowa mieszkaniowa.	Pierwszy przetarg
25.	Prześlice	W sąsiedztwie drogi powiatowej nr 1265F	64/6	GW1U/ 00026271/9	0,1015	-----	97 170,-	9 800,-	Brak planu	M - Teren zabudowy mieszkaniowej niskiej intensywności (R-IVa; R-IVb)	Brak ciężarów i ograniczeń. W sąsiedztwie zabudowa mieszkaniowa.	Pierwszy przetarg
26.	Prześlice	W sąsiedztwie drogi powiatowej nr 1265F	64/7	GW1U/ 00026271/9	0,1155	-----	140 470,-	14 100,-	Brak planu	M - Teren zabudowy mieszkaniowej niskiej intensywności (R-IVa; R-IVb)	Brak ciężarów i ograniczeń. W sąsiedztwie zabudowa mieszkaniowa.	Pierwszy przetarg
27.	Prześlice	W sąsiedztwie drogi powiatowej nr 1265F	64/10 1/4 części w 64/13	GW1U/ 00026271/9	0,0740 udz. 1/4 w 0,1110	-----	104 590,-	10 500,-	Brak planu	M - Teren zabudowy mieszkaniowej niskiej intensywności (R-IVa; R-IVb)	Brak ciężarów i ograniczeń. W sąsiedztwie zabudowa mieszkaniowa.	Pierwszy przetarg
28.	Prześlice	W sąsiedztwie drogi powiatowej nr 1265F	64/11 1/4 części w 64/13	GW1U/ 00026271/9	0,0737 udz. 1/4 w 0,1110	-----	104 340,-	10 500,-	Brak planu	M - Teren zabudowy mieszkaniowej niskiej intensywności (R-IVb)	Brak ciężarów i ograniczeń. W sąsiedztwie zabudowa mieszkaniowa.	Pierwszy przetarg
29.	Prześlice	W sąsiedztwie drogi powiatowej nr 1265F	64/12 1/4 części w 64/13	GW1U/ 00026271/9	0,0734 udz. 1/4 w 0,1110	-----	104 000,-	10 400,-	Brak planu	M - Teren zabudowy mieszkaniowej niskiej intensywności (R-IVb)	Brak ciężarów i ograniczeń. W sąsiedztwie zabudowa mieszkaniowa.	Pierwszy przetarg

**Przetargi odbędą się w podanej wyżej kolejności w dniu 21 maja 2026 r. od godz. 10<sup>00</sup> w budynku Urzędu Miejskiego w Torzymiu - sala posiedzeń. W przetargu mogą uczestniczyć osoby fizyczne i prawne, jeżeli wpłacą wadium do dnia 18 maja 2026 r., na konto Urzędu Miejskiego nr 16 9656 0008 2060 0271 2000 0005 B.S. Krosno Odrzańskie o/Torzym.**

Wadium wpłacone przez uczestnika, który przetarg wygrał, zalicza się na poczet ceny nabycia nieruchomości. Pozostałe wadium zwraca się w terminie do 3 dni po zakończeniu przetargu na konto, z którego dokonano wpłaty wadium.

Termin uiszczenia ceny sprzedaży, pomniejszonej o wpłacone wadium upływa w dniu zawarcia umowy notarialnej sprzedaży nieruchomości. Niedotrzymanie tego warunku lub odstąpienie od zawarcia umowy spowoduje przepadek

wpłaconego wadium a przetarg uczyni niebyłym.

Na podstawie ustawy z dnia 11 marca 2004 r. o podatku od towarów i usług (t.j. Dz. U. z 2025 r. poz. 775) ceny wywoławcze jak i wylicytowane obejmują podatek VAT.

Informacje dotyczące przetargu na w/w nieruchomości można uzyskać w Urzędzie Miejskim w Torzymiu pok. 18 tel. (068) 341-62-31.

Do chwili rozpoczęcia przetargu organizator przetargu z uzasadnionej przyczyny może odstąpić od jego przeprowadzenia.

Dokumentacja geodezyjna nieruchomości stanowiących przedmiot sprzedaży zgodna z powszechną ewidencją gruntów, nie uwzględnia kosztów wznowienia granic nieruchomości. Wznowienie granic będzie możliwe na koszt nabywcy.

Warunki sprzedaży nieruchomości z bonifikatą 50 % od ceny nieruchomości w ramach „Działki budowlane dla młodych na terenie Miasta i Gminy Torzym” ustala Uchwała Rady Miejskiej w Torzymiu Nr XXIII/175/25 z dnia 30 grudnia 2025 r.

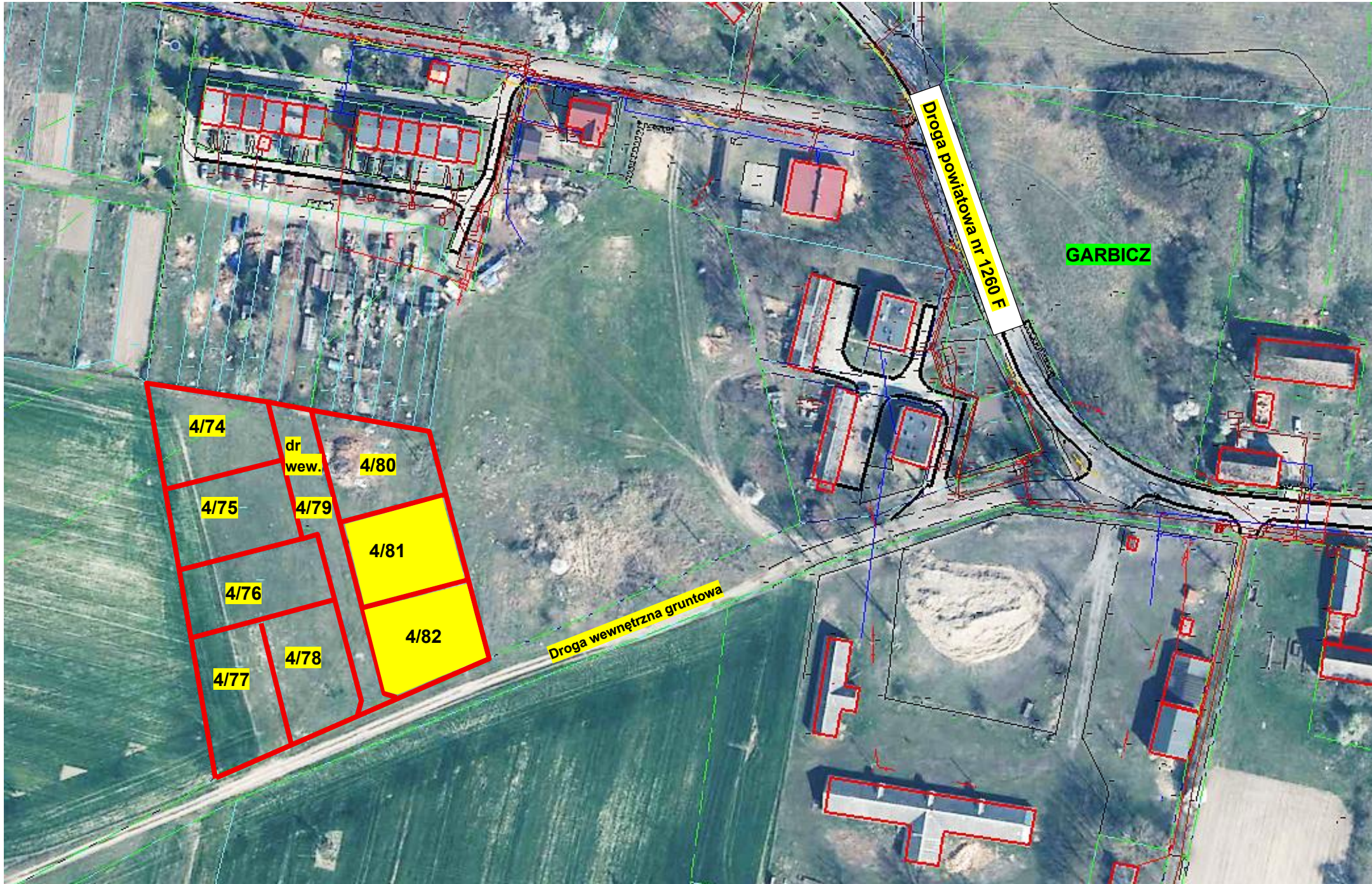
Link do uchwały - [https://bip.torzyn.pl/system/obj/4924\\_XXIII.175.25\\_-\\_bonifikata.pdf](https://bip.torzyn.pl/system/obj/4924_XXIII.175.25_-_bonifikata.pdf)

**Burmistrz**  
**(-) Ewelina Niwald- Brzuśnian**

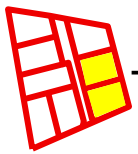
## MAPA ORIENTACYJNA – OBRĘB GARBICZ



- oznaczenie nieruchomości zbywanych z bonifikatą 50 % od ceny nieruchomości w ramach programu „Działki budowlane dla młodych na terenie Miasta i Gminy Torzym”




# MAPA ORIENTACYJNA – OBRĘB GARBICZ

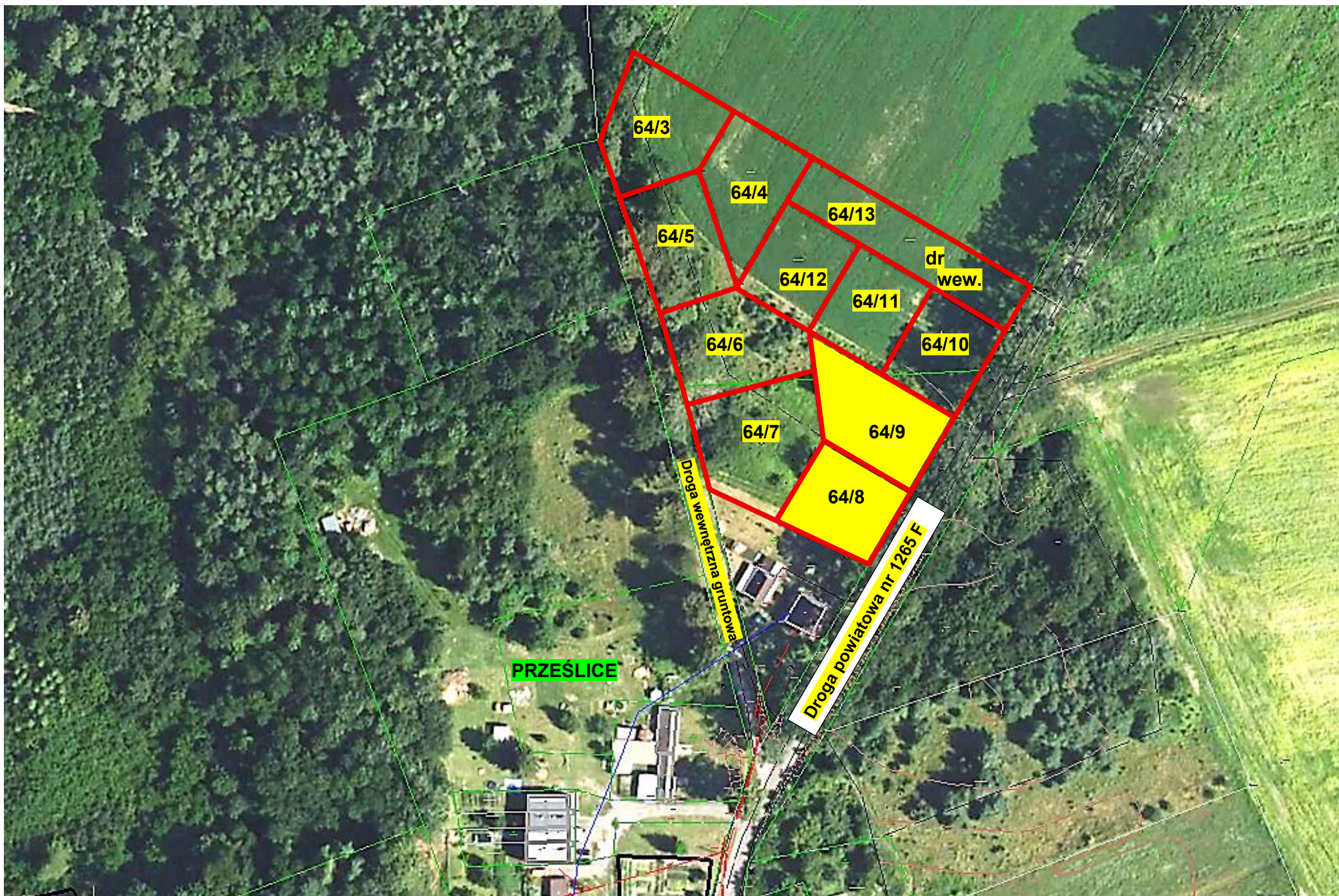


- nieruchomości przeznaczone do sprzedaży w drodze przetargowej



## MAPA ORIENTACYJNA – OBRĘB PRZEŚLICE

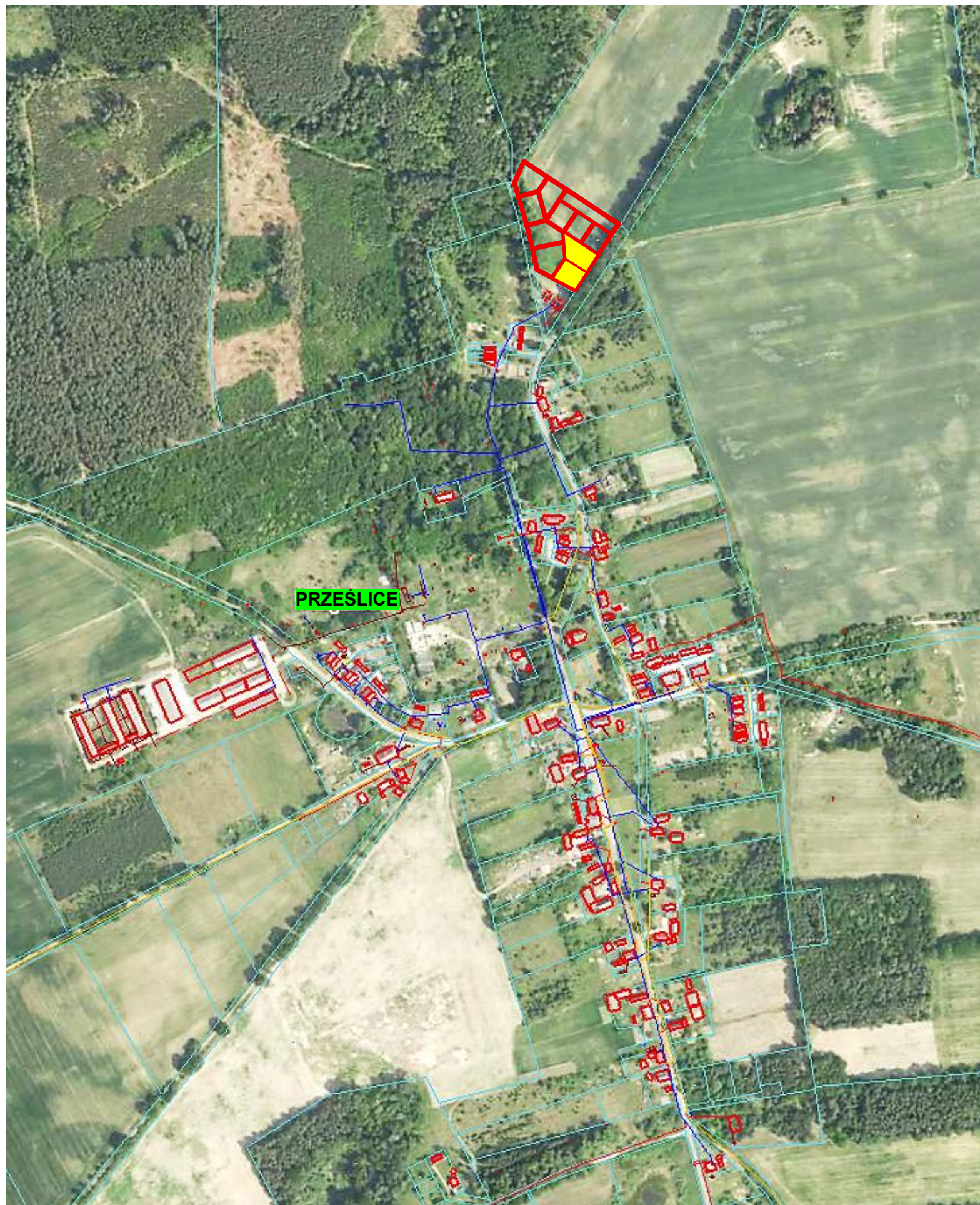
 - oznaczenie nieruchomości zbywanych z bonifikatą 50 % od ceny nieruchomości w ramach programu „Działki budowlane dla młodych na terenie Miasta i Gminy Torzym”






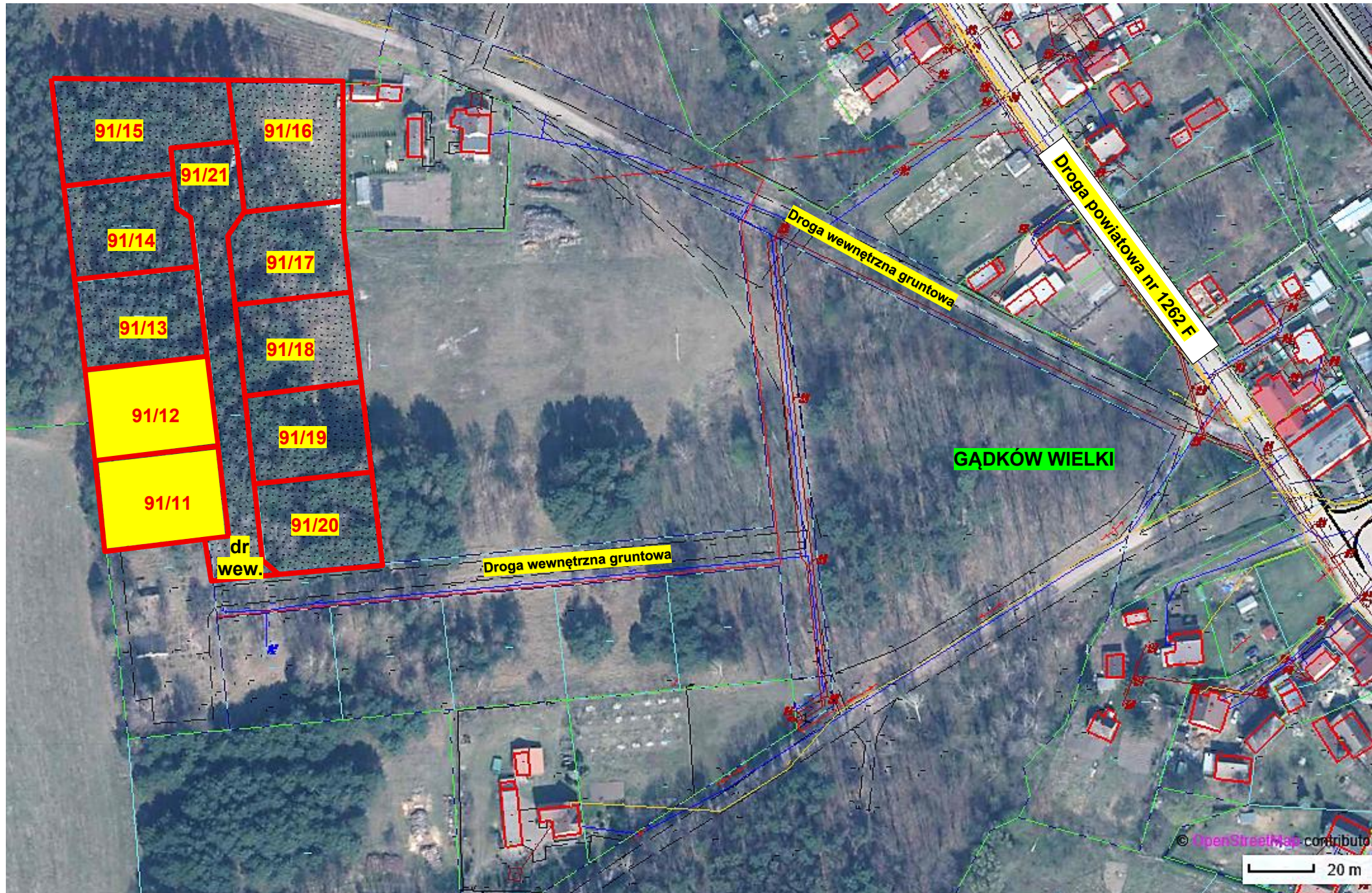
## MAPA ORIENTACYJNA – OBRĘB PRZEŚLICE

- nieruchomości przeznaczone do sprzedaży w drodze przetargowej



## MAPA ORIENTACYJNA – OBREB GĄDKÓW WIELKI

-  - oznaczenie nieruchomości zbywanych z bonifikatą 50 % od ceny nieruchomości w ramach programu „Działki budowlane dla młodych na terenie Miasta i Gminy Torzym”



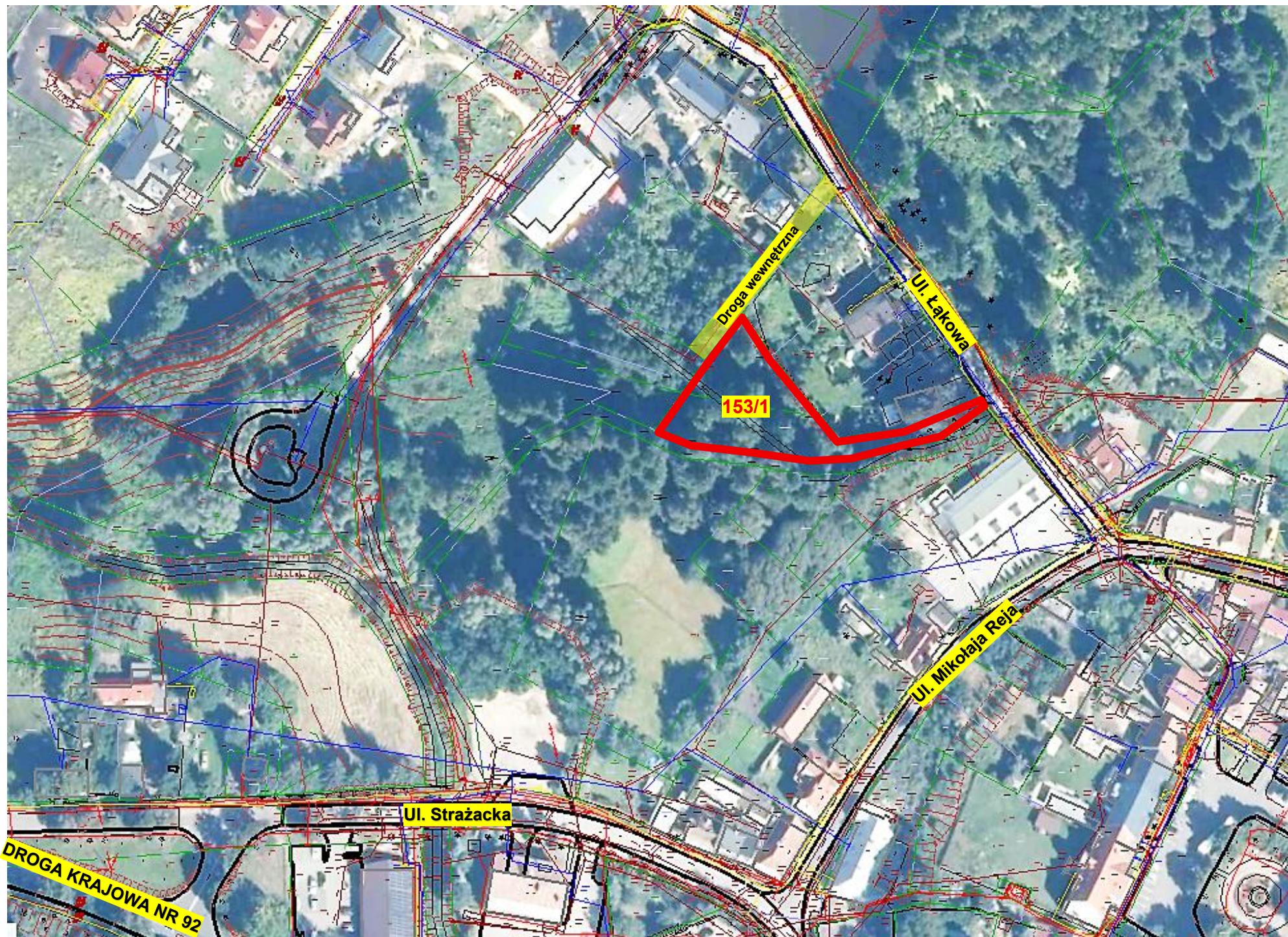


## MAPA ORIENTACYJNA

- nieruchomości przeznaczone do sprzedaży



# MAPA ORIENTACYJNA – OBREB TORZYM





# MAPA ORIENTACYJNA – OBREB TORZYM

- nieruchomość przeznaczona do sprzedaży w drodze przetargowej



**OBREBY: GARBICZ, PRZEŚLICE, GAĐKÓW WIELKI, TORZYM, Gmina Torzym, Powiat Sulęciński, Województwo Lubuskie**



- lokalizacja nieruchomości przeznaczonych do sprzedaży

