

BURMISTRZ MIASTA I GMINY TORZYM

ogłasza publiczny przetarg ustny nieograniczony na sprzedaż nieruchomości stanowiących własność Gminy Torzym. Przedmiot przetargu stanowi:

L.p.	Lokalizacja, obręb geodezyjny	Położenie	Działka			Pow. budynku lub lokalu w m2	Nieruchomość		Przeznaczenie nieruchomości i sposób jej zagospodarowania		Ciężary i ograniczenia w KW Uwagi	Terminy poprzednich przetargów
							Cena w zł (brutto)	Wadium w zł	Symbol z planu	Studium UiKZP, Ewidencja gruntów		
			Numer	K. W.	Pow. w ha							
Sprzedaż z bonifikatą 50 % od ceny nieruchomości w ramach programu „Działki budowlane dla młodych na terenie Miasta i Gminy Torzym”												
1.	Garbicz	Zachodnia część miejscowości	4/81 1/7 4/79 Nad częścią nieruchomości napowietrzna linia SN	GW1U/ 00018546/5	0,0868 0,0857 udz. 1/7	-----	138 630,-	13 900,-	Brak planu	M - Teren zabudowy mieszkaniowej niskiej intensywności, (R-V)	Brak ciężarów i ograniczeń. W sąsiedztwie zabudowa mieszkaniowa.	Pierwszy przetarg
2.	Garbicz	Zachodnia część miejscowości	4/82 1/7 4/79 Nad częścią nieruchomości napowietrzna linia SN	GW1U/ 00018546/5	0,0868 0,0857 udz. 1/7	-----	161 260,-	16 200,-	Brak planu	M - Teren zabudowy mieszkaniowej niskiej intensywności, (R-V)	Brak ciężarów i ograniczeń. W sąsiedztwie zabudowa mieszkaniowa.	Pierwszy przetarg
3.	Prześlíce	W sąsiedztwie drogi powiatowej nr 1265F	64/8	GW1U/ 00026271/9	0,0789	-----	75 530,-	7 600,-	Brak planu	M - Teren zabudowy mieszkaniowej niskiej intensywności, (R-IVa)	Brak ciężarów i ograniczeń. W sąsiedztwie zabudowa mieszkaniowa.	Pierwszy przetarg
4.	Prześlíce	W sąsiedztwie drogi powiatowej nr 1265F	64/9	GW1U/ 00026271/9	0,1000	-----	95 700,-	9 600,-	Brak planu	M - Teren zabudowy mieszkaniowej niskiej intensywności, (R-IVa; R-IVb)	Brak ciężarów i ograniczeń. W sąsiedztwie zabudowa mieszkaniowa.	Pierwszy przetarg
5.	Gądków Wielki	Przy drodze powiatowej Nr 1162 F ul. Dworcowa	91/11+ 1/10 części w 91/21	GW1U/ 00018650/7	0,1055 + udz. 1/10 w 0,1655	-----	105 380,-	10 600,-	Brak planu	M - Teren zabudowy mieszkaniowej niskiej intensywności, (Bz)	Brak ciężarów i ograniczeń. W sąsiedztwie zabudowa mieszkaniowa. Zadrzewienia na nieruchomości	Pierwszy przetarg
6.	Gądków Wielki	Przy drodze powiatowej Nr 1162 F ul. Dworcowa	91/12+ 1/10 części w 91/21	GW1U/ 00018650/7	0,1055 + udz. 1/10 w 0,1655	-----	105 380,-	10 600,-	Brak planu	M - Teren zabudowy mieszkaniowej niskiej intensywności, (Bz)	Brak ciężarów i ograniczeń. W sąsiedztwie zabudowa mieszkaniowa. Zadrzewienia na nieruchomości	Pierwszy przetarg
Sprzedaż bez bonifikaty												
7.	Torzym	ul. Jeziorna	352/33	GW1U/ 00020962/4	0,0251	-----	20 050,-	2 100,-	Brak planu	MM - Teren zabudowy mieszkaniowej zwiększonej intensywności, (Bi)	Brak ciężarów i ograniczeń. W sąsiedztwie zabudowa mieszkaniowa.	Pierwszy przetarg
8.	Torzym	ul. Łąkowa	153/1	GW1U/ 00018054/9	0,1453	-----	90 000,-	9 000,-	Brak planu	MM - Teren zabudowy mieszkaniowej zwiększonej intensywności, (Bp; Lz)	Brak ciężarów i ograniczeń. W sąsiedztwie zabudowa mieszkaniowa. Zadrzewienia na nieruchomości	Pierwszy przetarg

Przetargi odbędą się w podanej wyżej kolejności w dniu 10 kwietnia 2026 r. od godz. 10⁰⁰ w budynku Urzędu Miejskiego w Torzymiu - sala posiedzeń. W przetargu mogą uczestniczyć osoby fizyczne i prawne, jeżeli wpłaca wadium do dnia 7 kwietnia 2026 r., na konto Urzędu Miejskiego nr 16 9656 0008 2060 0271 2000 0005 B.S. Krosno Odrzańskie o/Torzym.

Wadium wpłacone przez uczestnika, który przetarg wygrał, zalicza się na poczet ceny nabycia nieruchomości. Pozostałe wadium zwraca się w terminie do 3 dni po zakończeniu przetargu na konto, z którego dokonano wpłaty wadium.

Termin uiszczenia ceny sprzedaży, pomniejszonej o wpłacone wadium upływa w dniu zawarcia umowy notarialnej sprzedaży nieruchomości. Niedotrzymanie tego warunku lub odstąpienie od zawarcia umowy spowoduje przepadek wpłaconego wadium a przetarg uczyni niebyłym.

Na podstawie ustawy z dnia 11 marca 2004 r. o podatku od towarów i usług (t.j. Dz. U. z 2025 r. poz. 775) ceny wywoławcze jak i wylicytowane obejmują podatek VAT.

Informacje dotyczące przetargu na w/w nieruchomości można uzyskać w Urzędzie Miejskim w Torzymiu pok. 18 tel. (068) 341-62-31.

Do chwili rozpoczęcia przetargu organizator przetargu z uzasadnionej przyczyny może odstąpić od jego przeprowadzenia.

Dokumentacja geodezyjna nieruchomości stanowiących przedmiot sprzedaży zgodna z powszechną ewidencją gruntów, nie uwzględnia kosztów wznowienia granic nieruchomości. Wznowienie granic będzie możliwe na koszt nabywcy.

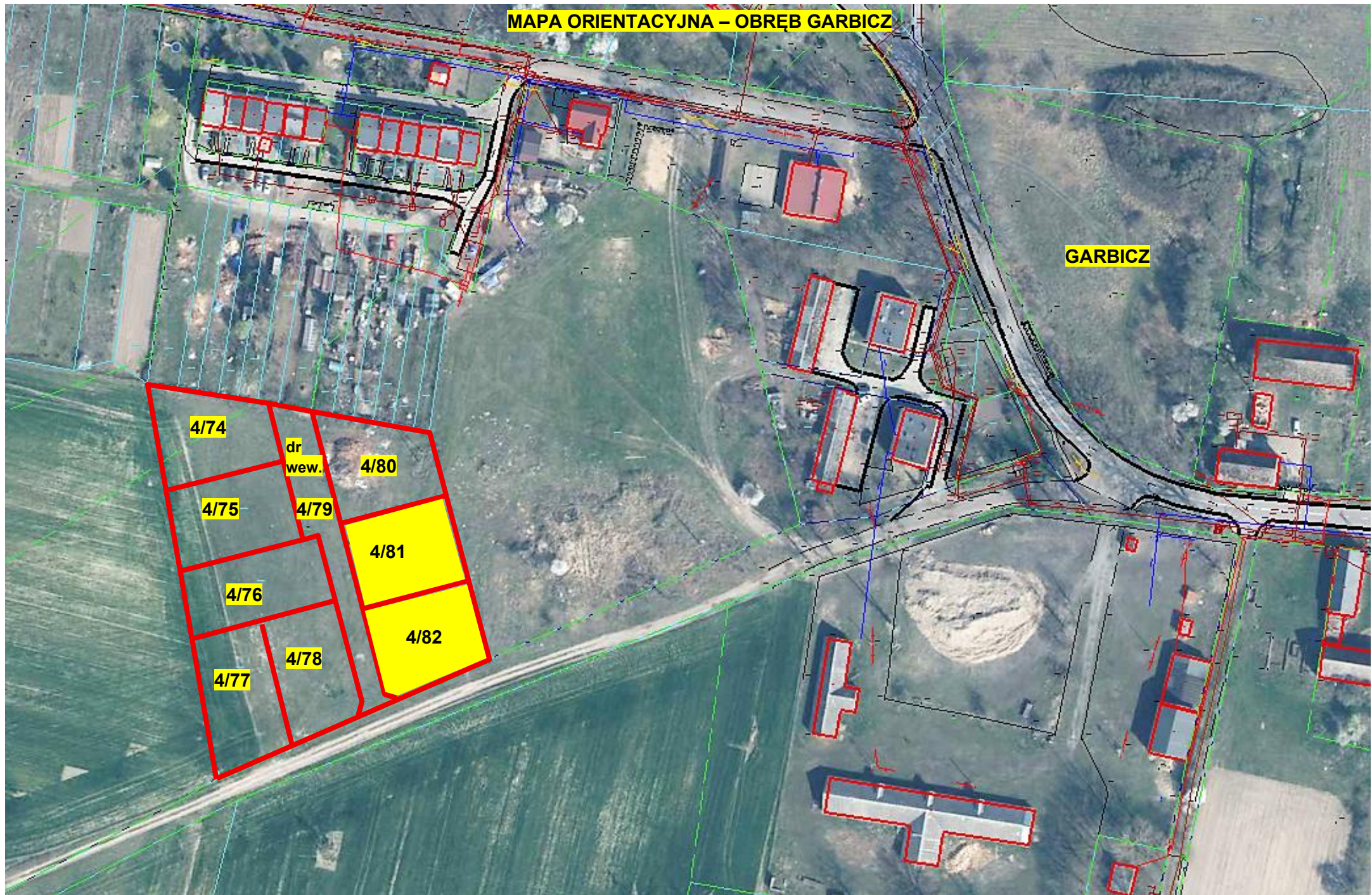
Warunki sprzedaży nieruchomości z bonifikatą 50 % od ceny nieruchomości w ramach „Działki budowlane dla młodych na terenie Miasta i Gminy Torzym” ustala Uchwała Rady Miejskiej w Torzymiu Nr XXIII/175/25 z dnia 30 grudnia 2025 r.

Link do uchwały - https://bip.torzym.pl/system/obj/4924_XXIII.175.25_-_bunifikata.pdf

Burmistrz
(-) Ewelina Niwald- Brzuśnian

Garbicz dz. nr 4/81 + udział 1/7 części działki nr 4/79 - oferta nr 1
Garbicz dz. nr 4/82 + udział 1/7 części działki nr 4/79 - oferta nr 2

MAPA ORIENTACYJNA – OBREB GARBICZ



MAPA ORIENTACYJNA – OBRĘB GARBICZ



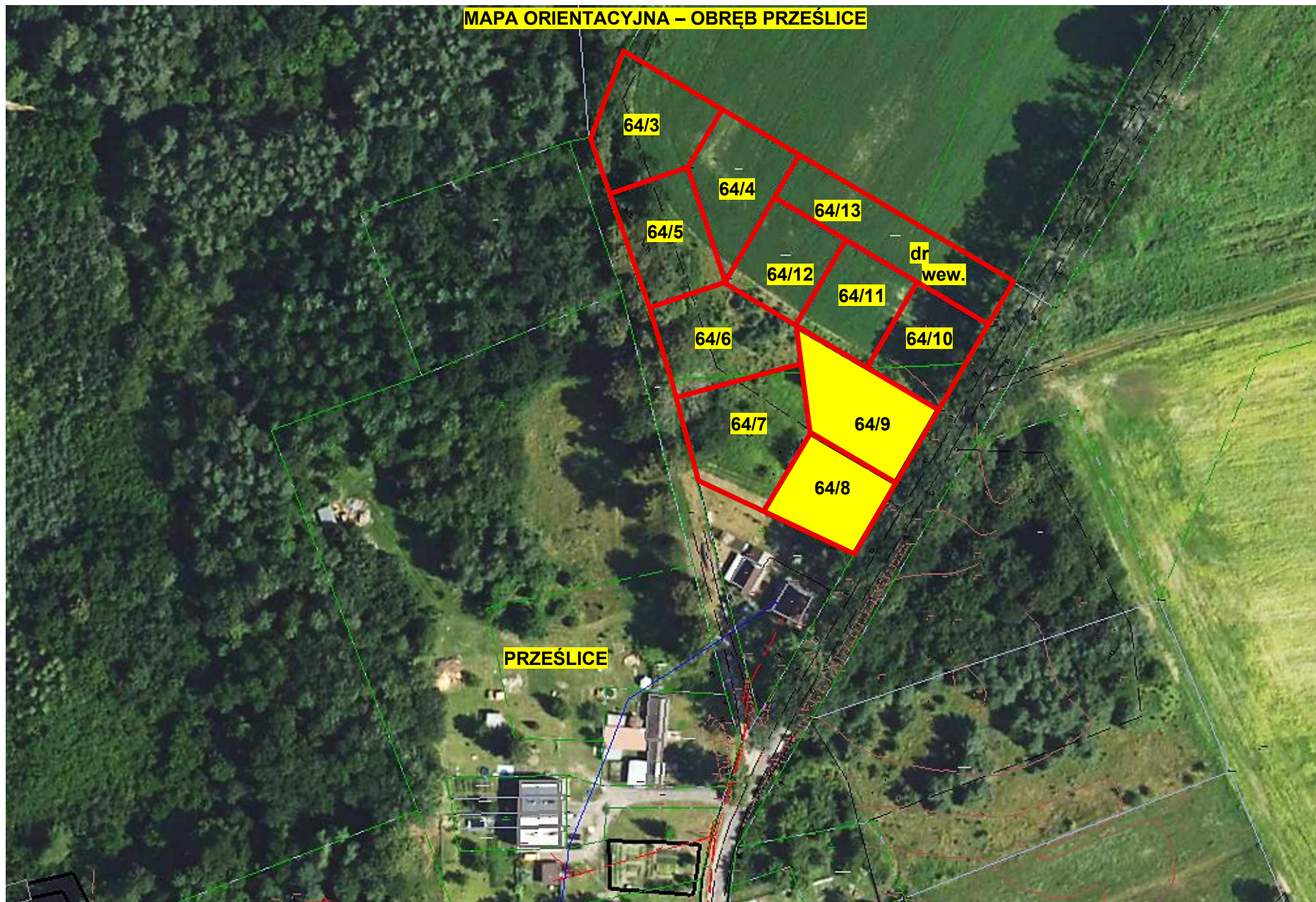
- nieruchomości przeznaczone do sprzedaży w drodze przetargowej



Prześlice dz. nr 64/8 - oferta nr 3

Prześlice dz. nr 64/9 - oferta nr 4

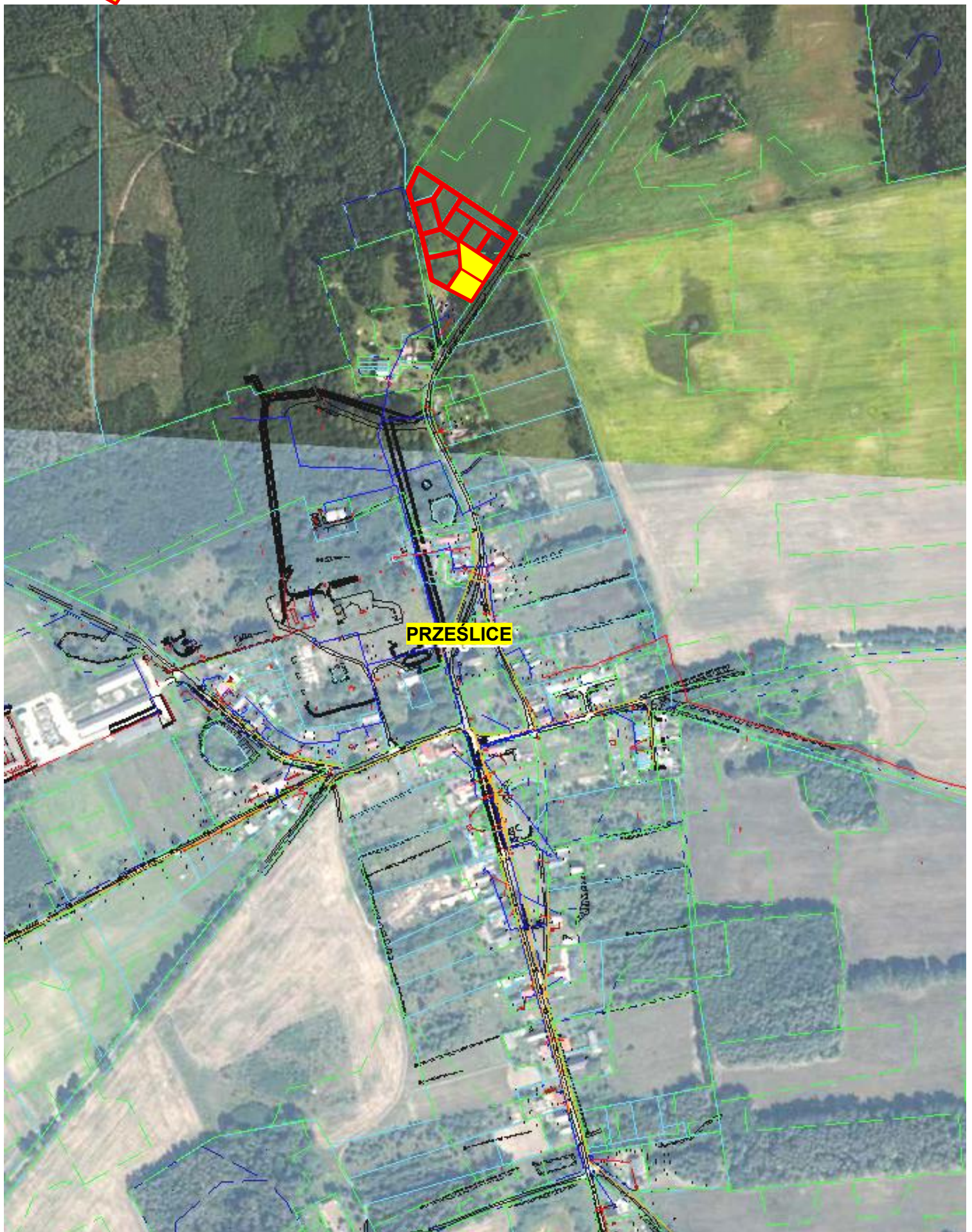
MAPA ORIENTACYJNA – OBRĘB PRZEŚLICE



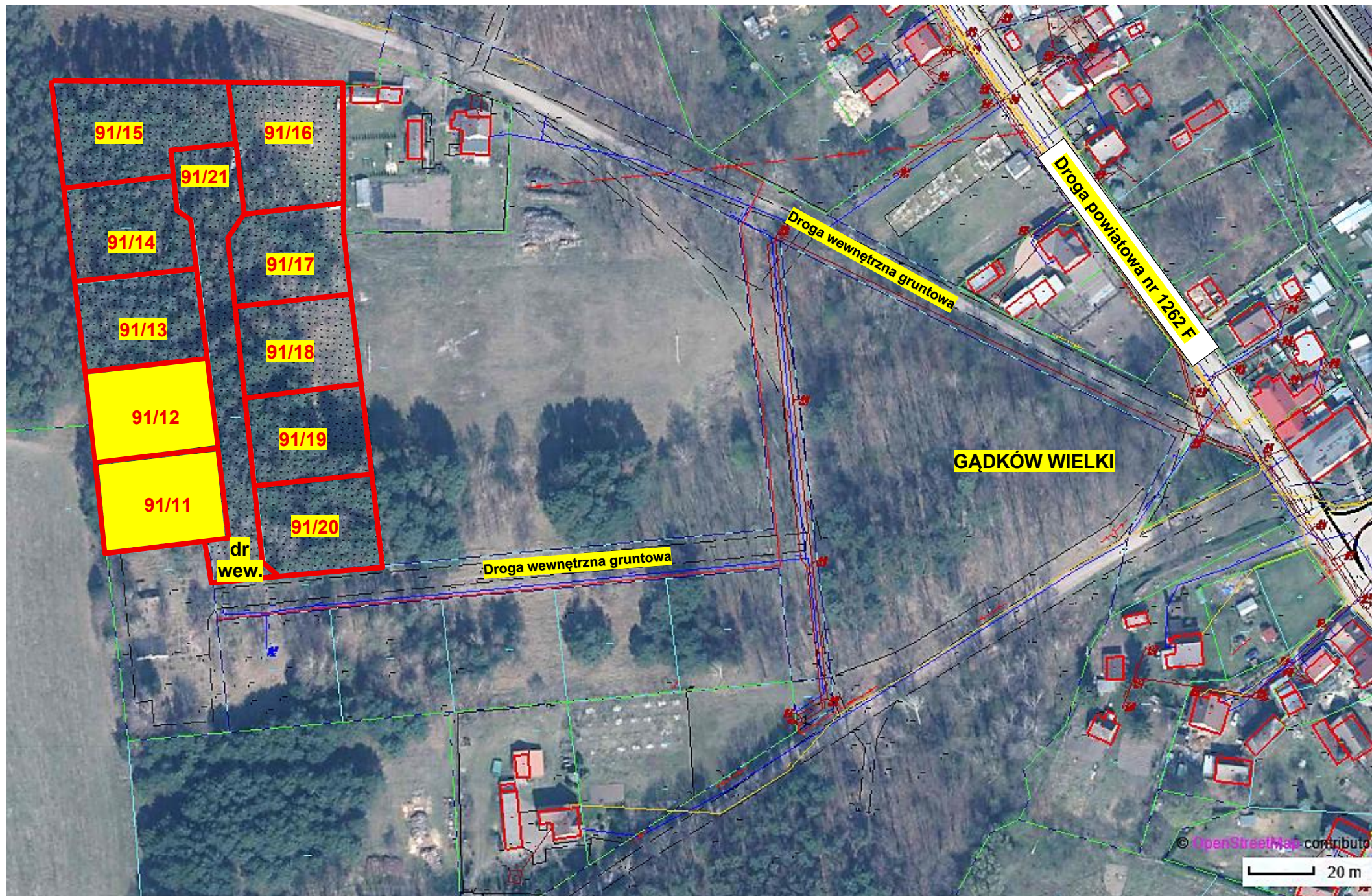


MAPA ORIENTACYJNA – OBREB PRZEŚLICE

- nieruchomości przeznaczone do sprzedaży w drodze przetargowej



Gądków Wielki dz. nr 91/11 + udział 1/10 części działki nr 91/21 - oferta nr 5
Gądków Wielki dz. nr 91/12 + udział 1/10 części działki nr 91/21 - oferta nr 6





MAPA ORIENTACYJNA

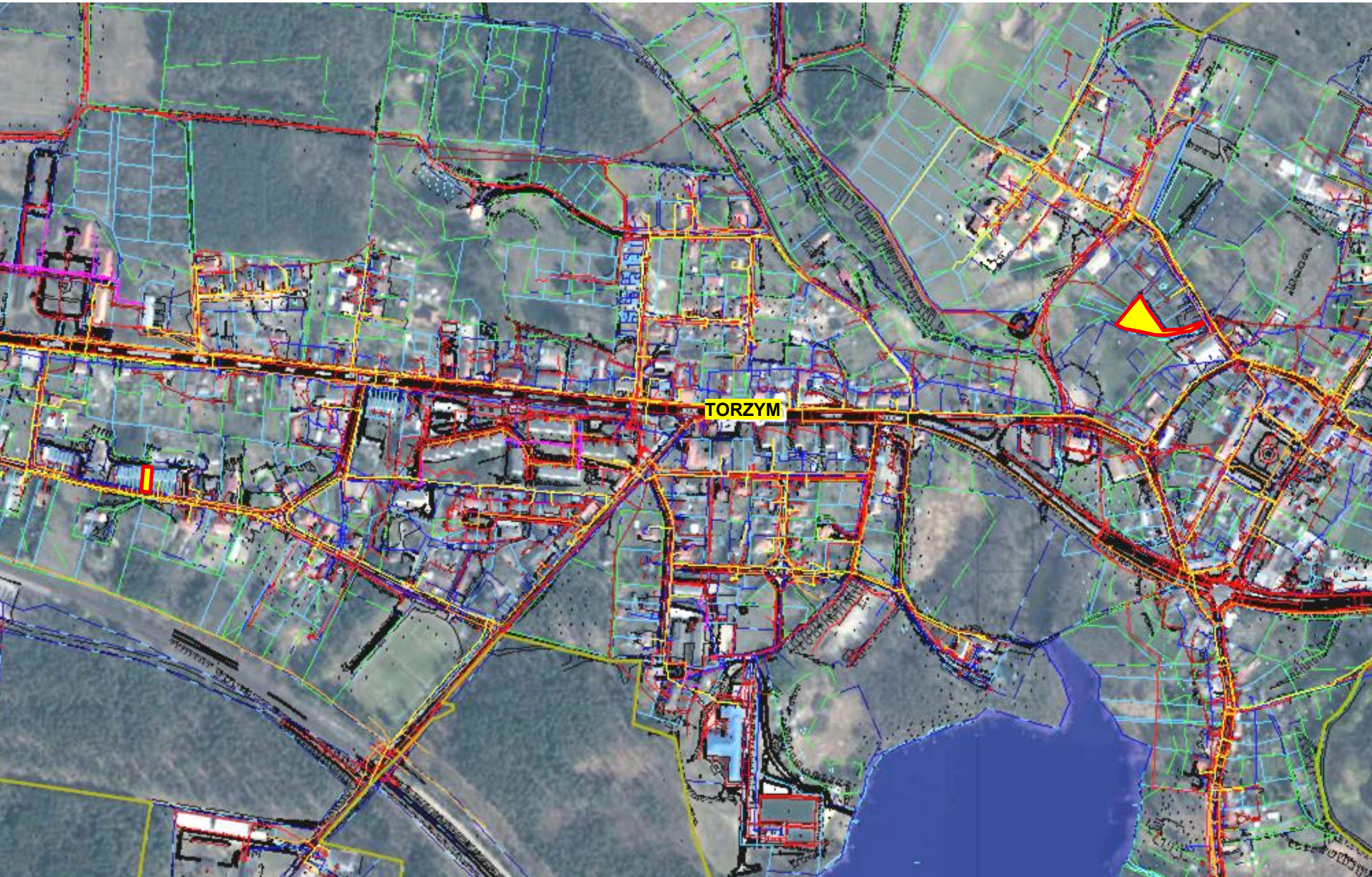
- nieruchomości przeznaczone do sprzedaży



MAPA ORIENTACYJNA – OBRĘB TORZYM



- nieruchomości przeznaczone do sprzedaży w drodze przetargowej



Obřęby: Garbicz, Przeřlice, Gądków Wielki, Torzym, Gmina Torzym, Powiat Sulęciński, Województwo Lubuskie



- lokalizacja nieruchomości przeznaczonych do sprzedaży

